

Modell ANDROS

Drückergarnitur für Innentüren Edelstahl poliert/ Edelstahl matt (63)

Rosettengarnitur, Clipsette mit Unterkonstruktion aus Kunststoff, mit Rückholfeder und 7 mm Stütznocken, unsichtbare Spax- Durchgangsschraubung, 8 mm Vierkant

für Türstärken von 37 - 43 mm (Standard- Innentüren)

Ausführungen:

BB (Buntbart) - TOPFORM Best. Nr. 037 517

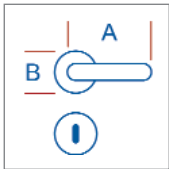
PZ (Profilzylinder) - TOPFORM Best. Nr. 037 524

BAD/ WC - TOPFORM Best. Nr. 037 531

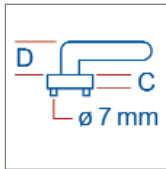
PZW Wechselgarnitur mit Knopf, DIN rechts verwendbar - TOPFORM Best. Nr. 037 548

PZW Wechselgarnitur mit Knopf, DIN links verwendbar - TOPFORM Best. Nr. 037 555

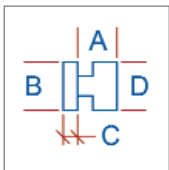
5 Jahre Garantie



A = 135,0 mm
B = 52,0 mm



C = 11,0 mm
D = 60,0 mm



A = 48,2 mm
B = 52,0 mm
C = 11,0 mm
D = 52,0 mm