

Modell CALIBAN

Drückergarnitur für Innentüren Aluminium silberfarbig (F1)

Rosettengarnitur, Clipsette mit Unterkonstruktion aus Kunststoff, mit Rückholfeder und 7 mm Stütznocken, unsichtbare Spax- Durchgangsverschraubung, 8 mm Vierkant

für Türstärken von 37 - 43 mm (Standard- Innentüren)

Ausführungen:

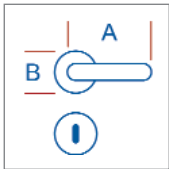
BB (Buntbart) - TOPFORM Best. Nr. 025 514

PZ (Profilzylinder) - TOPFORM Best. Nr. 025 521

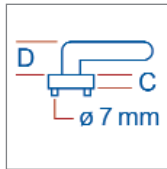
BAD/ WC - Best. Nr. TOPFORM 025 538

PZW (Wechselgarnitur mit Knopf, DIN rechts und links verwendbar) - Best. Nr. TOPFORM 025 545

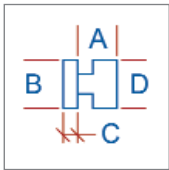
5 Jahre Garantie



A = 131,0 mm
B = 52,0 mm



C = 11,0 mm
D = 58,0 mm



A = 42,0 mm
B = 52,0 mm
C = 11,0 mm
D = 54,0 mm