

## Modell ELBA

### Drückergarnitur für Innentüren Mattchrom (05)

Rosettengarnitur, Clipsette mit Unterkonstruktion aus Kunststoff, mit Rückholfeder und 7 mm Stütznocken, unsichtbare Spax- Durchgangsschraubung, 8 mm Vierkant

für Türstärken von 37 - 43 mm (Standard- Innentüren)

#### Ausführungen:

BB (Buntbart) - TOPFORM Best. Nr. 039 016

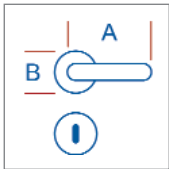
PZ (Profilzylinder) - TOPFORM Best. Nr. 039 023

BAD/ WC - TOPFORM Best. Nr. 039 030

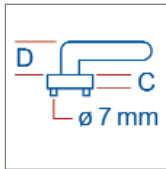
PZW Wechselgarnitur mit Knopf, DIN rechts verwendbar - TOPFORM Best. Nr. 039 047

PZW Wechselgarnitur mit Knopf, DIN links verwendbar - TOPFORM Best. Nr. 039 054

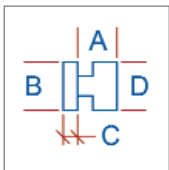
#### 5 Jahre Garantie



A = 124,0 mm  
B = 52,0 mm



C = 11,0 mm  
D = 54,5 mm



A = 61,0 mm  
B = 52,0 mm  
C = 11,0 mm  
D = 50,4 mm