

## Modell JUPITER **KL. 3**

### Drückergarnitur für Innentüren Edelstahl matt (60)

Rosettengarnitur mit Federvorspannung bestehend aus Edelstahl-Deckrosetten mit Stahl-Unterrosetten, Edelstahldrücker mit Messingaufnahme verstiftet, je zwei Verschraubungen M4, 7 mm Stütznocken, unsichtbare Verschraubung mit Gewindeschrauben, 8 mm Vierkant.

für Türstärken von 37 - 43 mm (Standard- Innentüren) und Objektüren mit 45 mm Türstärke

geprüft von PFB Rosenheim.

#### Ausführungen:

BB (Buntbart) - TOPFORM Best. Nr. 051 018

PZ (Profilzylinder) - TOPFORM Best. Nr. 051 025

BAD/ WC - TOPFORM Best. Nr. 051 032

PZW Wechselgarnitur mit Knopf, DIN rechts - TOPFORM Best. Nr. 051 049

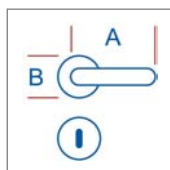
PZW Wechselgarnitur mit Knopf, DIN links verwendbar - TOPFORM Best. Nr. 051 056

#### Klassifizierung:

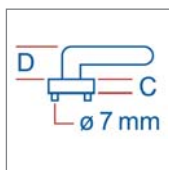
Rosetten- Garnituren obiger Bauart können gemäß gutachtlicher Stellungnahme Nr. 08/07-A217-G1 vom 30.07.2008 nach DIN EN 1906: 2002-05 „Schlösser und Baubeschläge, Türdrücker und Türkäufe, Anforderung und Prüfverfahren“ wie folgt klassifiziert werden:

Benutzer- kategorie	Dauer- haftigkeit	Tür- masse	Feuer- beständigkeit	Sicher- heit	Korrosions- beständigkeit	Einbruch- sicherheit	Ausführungs- art
3	7	-	0	0	3	0	B

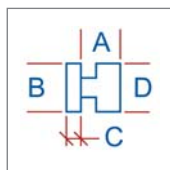
Rosetten- Garnituren obiger Bauart sind hinsichtlich der erforderlichen Durchbrüche und Anschlussmaße ausgelegt auf Einsteck-  
schlösser nach DIN 18251-1 bzw. Mehrfachverriegelungen nach DIN 18251-3 mit Profilzylinder nach DIN 18252.



A = 131,0 mm  
B = 52,0 mm



C = 9,0 mm  
D = 60,0 mm



A = 46,6 mm  
B = 52,0 mm  
C = 9,0 mm  
D = 52,0 mm

## Modell JUPITER KL. 3

### Drückergarnitur für Innentüren (2-tlg. Rosette) Edelstahl matt (60)

Rosettengarnitur mit Federvorspannung bestehend aus Edelstahl-Deckrosetten mit Edelstahl-Unterrosetten, Edelstahlröcker mit Edelstahlaufnahme verstiftet, je zwei Verschraubungen M4, 7 mm Stütznocken, unsichtbare Verschraubung mit Gewindeschrauben, 8 mm Vierkant.

für Türstärken von 35 - 45 mm (Standard- Innentüren) und Objektüren.

geprüft von MPA-Dortmund.

#### Ausführungen:

BB (Buntbart) - TOPFORM Best. Nr. 055 719

PZ (Profilzylinder) - TOPFORM Best. Nr. 055 726

BAD/ WC - TOPFORM Best. Nr. 055 733

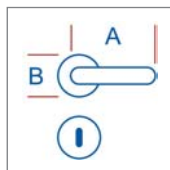
PZW Wechselgarnitur mit Knopf, DIN rechts - TOPFORM Best. Nr. 055 740

PZW Wechselgarnitur mit Knopf, DIN links verwendbar - TOPFORM Best. Nr. 055 757

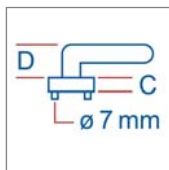
#### Klassifizierung:

Rosetten- Garnituren obiger Bauart können gemäß Prüfbericht Nr. 120002891 vom 13.03.2008 nach DIN EN 1906: 2002-05 „Schlösser und Baubeschläge, Türdrücker und Türkäufe, Anforderung und Prüfverfahren“ wie folgt klassifiziert werden:

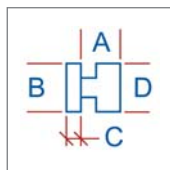
Benutzer- kategorie	Dauer- haftigkeit	Tür- masse	Feuer- beständigkeit	Sicher- heit	Korrosions- beständigkeit	Einbruch- sicherheit	Ausführungs- art
3	7	-	0	1	3	0	B



A = 135,0 mm  
B = 52,0 mm



C = 9,0 mm  
D = 60,0 mm



A = 47,0 mm  
B = 52,0 mm  
C = 9,0 mm  
D = 52,0 mm