

Modell MALLORCA

Drückergarnitur für Innentüren Edelstahl poliert/ Edelstahl matt (63)

Rosettengarnitur, Clipsette mit Unterkonstruktion aus Kunststoff, mit Rückholfeder und 7 mm Stütznocken, unsichtbare Spax- Durchgangsschraubung, 8 mm Vierkant

für Türstärken von 37 - 43 mm (Standard- Innentüren)

Ausführungen:

BB (Buntbart) - TOPFORM Best. Nr. 024 012

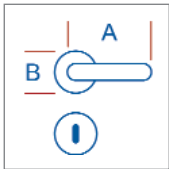
PZ (Profilzylinder) - TOPFORM Best. Nr. 024 029

BAD/ WC - TOPFORM Best. Nr. 024 036

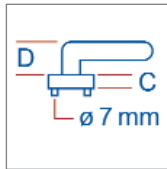
PZW Wechselgarnitur mit Knopf, DIN rechts verwendbar - TOPFORM Best. Nr. 024 043

PZW Wechselgarnitur mit Knopf, DIN links verwendbar - TOPFORM Best. Nr. 024 050

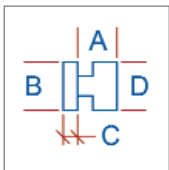
5 Jahre Garantie



A = 143,7 mm
B = 52,0 mm



C = 11,0 mm
D = 46,0 mm



A = 48,2 mm
B = 52,0 mm
C = 11,0 mm
D = 52,0 mm