

Modell RHODOS

Drückergarnitur für Innentüren Glanzchrom/ Edelstahl matt (65)

Rosettengarnitur, Clipsette mit Unterkonstruktion aus Kunststoff, mit Rückholfeder und 7 mm Stütznocken, unsichtbare Spax- Durchgangsverschraubung, 8 mm Vierkant

für Türstärken von 37 - 43 mm (Standard- Innentüren)

Ausführungen:

BB (Buntbart) - TOPFORM Best. Nr. 038 514

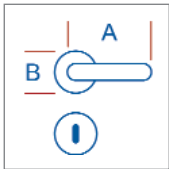
PZ (Profilzylinder) - TOPFORM Best. Nr. 038 521

BAD/ WC - TOPFORM Best. Nr. 038 538

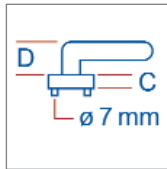
PZW Wechselgarnitur mit Knopf, DIN rechts verwendbar - TOPFORM Best. Nr. 038 545

PZW Wechselgarnitur mit Knopf, DIN links verwendbar - TOPFORM Best. Nr. 038 552

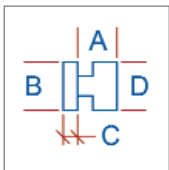
5 Jahre Garantie



A = 122,3 mm
B = 52,0 mm



C = 11,0 mm
D = 51,0 mm



A = 48,2 mm
B = 52,0 mm
C = 11,0 mm
D = 52,0 mm