

## Modell SAMOS

### Drückergarnitur für Innentüren Edelstahl matt (60)

Rosettengarnitur, Clipsette mit Unterkonstruktion aus Kunststoff, mit Rückholfeder und 7 mm Stütznocken, unsichtbare Spax- Durchgangsverschraubung, 8 mm Vierkant

für Türstärken von 37 - 43 mm (Standard- Innentüren)

#### Ausführungen:

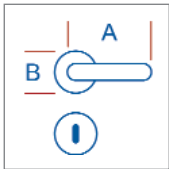
BB (Buntbart) - TOPFORM Best. Nr. 025 019

PZ (Profilzylinder) - TOPFORM Best. Nr. 025 026

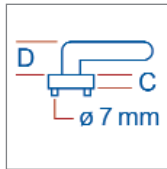
BAD/ WC - Best. Nr. TOPFORM 025 033

PZW (Wechselgarnitur mit Knopf, DIN rechts und links verwendbar) - Best. Nr. TOPFORM 025 040

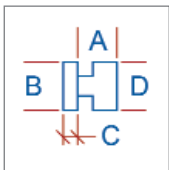
5 Jahre Garantie



A = 126,4 mm  
B = 52,0 mm



C = 11,0 mm  
D = 61,0 mm



A = 46,6 mm  
B = 52,0 mm  
C = 11,0 mm  
D = 52,0 mm