

Modell SATURN

Drückergarnitur für Innentüren Aluminium silberfarbig (F1)

Rosettengarnitur, Clipsette mit Unterkonstruktion aus Kunststoff, mit Rückholfeder und 7 mm Stütznocken, unsichtbare Spax- Durchgangsverschraubung, 8 mm Vierkant

für Türstärken von 37 - 43 mm (Standard- Innentüren)

Ausführungen:

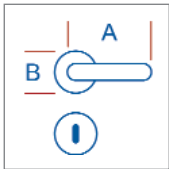
BB (Buntbart) - TOPFORM Best. Nr. 021 011

PZ (Profilzylinder) - TOPFORM Best. Nr. 021 028

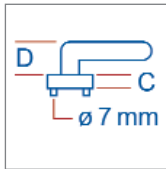
BAD/ WC - Best. Nr. TOPFORM 021 035

PZW (Wechselgarnitur mit Knopf, DIN rechts und links verwendbar) - Best. Nr. TOPFORM 021 042

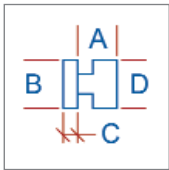
5 Jahre Garantie



A = 131,5 mm
B = 52,0 mm



C = 11,0 mm
D = 52,0 mm



A = 42,0 mm
B = 52,0 mm
C = 11,0 mm
D = 54,0 mm