

## Modell SYROS

### Drückergarnitur für Innentüren Glanzchrom/ Mattnickel (11)

Rosettengarnitur, Clipsette mit Unterkonstruktion aus Kunststoff, mit Rückholfeder und 7 mm Stütznocken, unsichtbare Spax- Durchgangsschraubung, 8 mm Vierkant

für Türstärken von 37 - 43 mm (Standard- Innentüren)

#### Ausführungen:

BB (Buntbart) - TOPFORM Best. Nr. 037 012

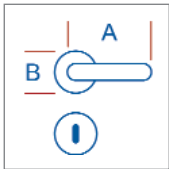
PZ (Profilzylinder) - TOPFORM Best. Nr. 037 029

BAD/ WC - TOPFORM Best. Nr. 037 036

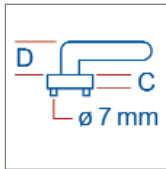
PZW Wechselgarnitur mit Knopf, DIN rechts verwendbar - TOPFORM Best. Nr. 037 043

PZW Wechselgarnitur mit Knopf, DIN links verwendbar - TOPFORM Best. Nr. 037 050

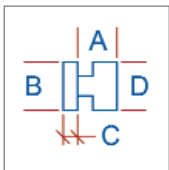
#### 5 Jahre Garantie



A = 134,0 mm  
B = 52,0 mm



C = 11,0 mm  
D = 48,0 mm



A = 48,2 mm  
B = 52,0 mm  
C = 11,0 mm  
D = 52,0 mm