

Modell Wechselstift 053 951 und 054 064

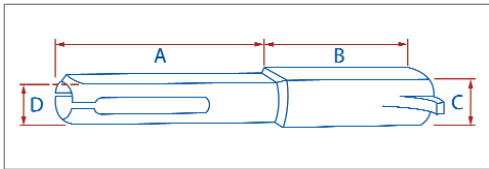
Wechselstift für Haus und Zimmertüren

HT-Wechselstift für einseitig gebohrte Türen, abgesetzt 8 mm (Drücker) ---> 10 mm (Schloss), Länge 80 mm und ZT-Wechselstift für einseitig gebohrte Türen 8 x 80 mm. Wechselstifte mit Selbstverriegelung in der Schlossnuss.

Ausführungen:

Wechselstift 8 auf 10 x 80 mm - TOPFORM Best. Nr. 053 951

Wechselstift 8 x 80 mm - TOPFORM Best. Nr. 054 064



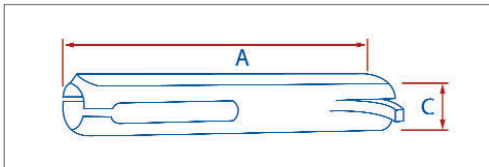
Wechselstift 053 951 (8/10 x 80 mm)

A = 44 mm

B = 36 mm

C = 10 mm

D = 8 mm



Wechselstift 054 064 (8 x 80 mm)

A = 80 mm

C = 8 mm